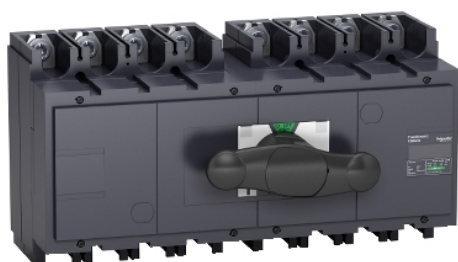


31153

inverseur de source manuel monobloc

Interpact INS500 4P 500 A



Principales

Gamme de produits	INS320...630
Gamme	Compact
Nom de l'appareil	INS500
Type de produit ou équipement	Commutateur
Application	Changement de source d'alimentation
Compatibilité de gamme	Compact Compact INS INS500 interrupteur-sectionneur
Description des pôles	4P
Type de réseau	CC CA
Fréquence du réseau	50/60 Hz
Mode d'installation	Fixe
Raccordement amont	Façade
Raccordement aval	Façade
Aptitude au sectionnement	Oui
Coupure pleinement apparente	Oui
[Icm] pouvoir assigné de fermeture en court-circuit	330 KA avec coupe-circuit de protection en amont 690 V CA à 50/60 Hz 50 kA sectionneur seulement 690 V CA à 50/60 Hz

Complémentaires

Classe de permutateur	PC
Numéro de position de contact	3
Type de commande	Poignée rotative frontale directe
Support de montage	Rail Platine
Verrouillages optionnels	Cadenassage sur position OFF
[Ie] courant assigné d'emploi	AC-22A: 500 A CA 50/60 Hz 220/240 V AC-22A: 500 A CA 50/60 Hz 380/415 V AC-22A: 500 A CA 50/60 Hz 440/480 V AC-22A: 500 A CA 50/60 Hz 480 V NEMA AC-22A: 500 A CA 50/60 Hz 500/525 V AC-22A: 500 A CA 50/60 Hz 660/690 V AC-23A: 500 A CA 50/60 Hz 220/240 V AC-23A: 500 A CA 50/60 Hz 380/415 V AC-23A: 500 A CA 50/60 Hz 440/480 V AC-23A: 500 A CA 50/60 Hz 480 V NEMA AC-23A: 500 A CA 50/60 Hz 500/525 V AC-23A: 500 A CA 50/60 Hz 660/690 V DC-22A: 500 A CC 125 V 2 pôles en série DC-23A: 500 A CC 125 V 2 pôles en série DC-22A: 500 A CC 250 V 4 pôles en série DC-23A: 500 A CC 250 V 4 pôles en série
[Ith] courant thermique conventionnel	500 A à 60 °C
Service assigné	Ininterrompu
Classe de service intermittent	Classe 120 - 60 %
[Ui] tension assignée d'isolement	750 V CA 50/60 Hz
[Uimp] tension assignée de tenue aux chocs	8 kV

[Ue] tension assignée d'emploi	690 V CA 50/60 Hz se conformer à IEC 60947-3 750 V CA 50/60 Hz se conformer à IEC 60947-3 750 V CC se conformer à IEC 60947-3 250 V CC se conformer à IEC 60947-3
Verrouillage mécanique	Avec interverrouillage mécanique
Endurance mécanique	10000 cycle
Endurance électrique	AC-22A: 1500 cycle 440 V CA 50/60 Hz AC-22A: 1500 cycle 500 V CA 50/60 Hz AC-22A: 1500 cycle 690 V CA 50/60 Hz AC-23A: 1500 cycle 440 V CA 50/60 Hz AC-23A: 1500 cycle 500 V CA 50/60 Hz AC-23A: 1500 cycle 690 V CA 50/60 Hz DC-23A: 1000 cycle 250 V CC 4 pôles en série
"Pas" de raccordement	45 mm
[Icw] courant assigné de courte durée admissible	11,5 KA pendant 3 s se conformer à IEC 60947-3 20 KA pendant 1s se conformer à IEC 60947-3 4 KA pendant 30 s se conformer à IEC 60947-3 4,9 kA pendant 20 s se conformer à IEC 60947-3
Hauteur	205 mm
Largeur	395 mm
Profondeur	155 mm
Poids du produit	13,5 kg

Environnement

Normes	CEI 60947-1 IEC 60947-3
Certifications du produit	KEMA-KEUR CCC
Classe de protection contre les chocs électriques	Classe II
Degré de protection IP	IP40 se conformer à IEC 60947-3
Degré de pollution	3
Température ambiante de fonctionnement	-25...70 °C
Température ambiante de stockage	-50...85 °C

Packing Units

Type d'emballage 1	PCE
Nombre d'unité par paquet	1
Poids de l'emballage (Kg)	14,93 kg
Hauteur de l'emballage 1	23 cm
Largeur de l'emballage 1	50 cm
Longueur de l'emballage 1	23 cm

Offer Sustainability

Statut environnemental de l'offre	Produit Green Premium
Régulation REACH	Déclaration REACH
Directive RoHS UE	Conforme Déclaration RoHS UE
Sans mercure	Oui
Information sur les exemptions RoHS	Oui
Régulation RoHS Chine	Déclaration RoHS Pour La Chine
Profil environnemental	Profil Environnemental Du Produit
Profil de circularité	Informations De Fin De Vie

Garantie contractuelle

Garantie	18 mois
----------	---------